



# COLZA

## Catálogo 2023

Fotografía: Andrea Bautista Ibarrola (Navarra)



“La semilla es principio, origen, inicio, causa, fuente.  
La semilla es tierra, pureza, raíces.  
Es el comienzo de una magnífica misión:  
Dar de comer al mundo.  
La semilla es campo, y el campo es tradición, es trabajo,  
perseverancia y esfuerzo.  
Contigo, y rodeados de los mejores,  
formamos un equipo imbatible.  
Juntos hemos conseguido logros importantes,  
con compromiso y pasión por lo que hacemos.  
Porque nos une una misma vocación,  
una misma pasión.  
La Pasión por la Agricultura.”

Alberto de la Riva  
Director Comercial y Marketing Limagrains Ibérica



## ÍNDICE

Responsabilidad Social .....	2
Semillasonline.es .....	6
lgseeds.es .....	8



<b>Colza.....</b>	<b>11</b>
La investigación en colza .....	12
El virus TuYV .....	12
Tecnología N-Flex .....	13
Malas Hierbas.....	14
Guía práctica del cultivo.....	15
 LG Constructor CL (N) .....	16
LG Carlton CL .....	18
 LG Crypto CL (N).....	20
LG Architect.....	22
LG Avirón .....	24
Arsenal .....	26
 LG Ambassador (N) .....	27
Alicante .....	28
LG Artemis .....	29
Albatros .....	30
 LG Armada (N).....	31
 LG Atlas (N).....	32
Desarrollo LG .....	33
<b>Apuntes técnicos colza .....</b>	<b>34</b>
Las claves del cultivo.....	36
<b>Tabla de variedades .....</b>	<b>38</b>

# EMPRESA SEMILLISTA 100%

UN ACTOR CLAVE EN CULTIVOS  
EXTENSIVOS

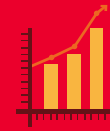
## SOLUCIONES BASADAS EN LA GENÉTICA

LG innova en la genética de las variedades a fin de limitar el uso de productos químicos, apoyando una economía sostenible para el agricultor, el medio ambiente y la sociedad en su conjunto.



## APOYAR LA INDUSTRIA RURAL SOSTENIBLE

Creamos valor en la cadena de suministro, partiendo de una investigación de origen local, creando variedades adaptadas a las diferentes zonas agroclimáticas de nuestro territorio.



## COOPERACIÓN Y DESARROLLO

Trabajamos en pos de la cooperación y el desarrollo en el sector. El código ético de LG aporta a nuestras actividades un menor impacto ambiental, social y cultural, fortaleciendo la comunidad frente a un contexto económico cambiante.





**Cooperación...**

Promover una cultura compartida.  
Comprometerse con la sociedad y generar riqueza en el entorno local.



**...para el progreso de la agricultura ...**

Proponer soluciones innovadoras y responsables basadas en la genética de las plantas.  
Proteger y mejorar la biodiversidad de las plantas.  
Fomentar el debate social sobre las semillas.

**RESPONSABILIDAD SOCIAL DE LG**  
NUESTROS VALORES NOS DIFERENCIAN

Limagrain Europa es una Unidad de Negocio del Grupo Limagrain, grupo cooperativo internacional, el cuarto semillista a nivel mundial.

Limagrain Europa centra su actividad en la obtención, desarrollo, producción y distribución de semillas para cultivos extensivos. Cuenta con filiales en 28 países y da cobertura en 80 países. Con una oferta multiespecie única, es hoy uno de los principales actores del continente.

**...en todas partes, para todos.**

Actuar de acuerdo con nuestros Principios Éticos y nuestro Código de Conducta.  
Limitar nuestro impacto medioambiental.



# OBJETIVOS DE DESARROLLO SOSTENIBLE

Los Objetivos de Desarrollo Sostenible son parte de la Agenda 2030 de las Naciones Unidas. Una hoja de ruta donde se marcan objetivos claros y se establecen indicadores que miden la marcha de cada uno de ellos. Alcanzar los objetivos no sólo es responsabilidad de los 193 Estados Miembros, sino también de la sociedad en su diversidad.

El Grupo Limagrain mantiene un compromiso claro con la Agenda 2030. Gracias a cada uno de los agricultores que siembran semilla LG, los objetivos de las Naciones Unidas están más cerca de realizarse.



**Naciones  
Unidas**



**PONER FIN AL HAMBRE, LOGRAR LA SEGURIDAD ALIMENTARIA Y LA MEJORA DE LA NUTRICIÓN Y PROMOVER LA AGRICULTURA SOSTENIBLE**



**PROMOVER EL CRECIMIENTO ECONÓMICO SOSTENIDO, INCLUSIVO Y SOSTENIBLE, EL EMPLEO PLENO Y PRODUCTIVO Y EL TRABAJO DECENTE PARA TODOS**



**GARANTIZAR MODALIDADES DE CONSUMO Y PRODUCCIÓN SOSTENIBLES**



**PROTEGER, RESTABLECER Y PROMOVER EL USO SOSTENIBLE DE LOS ECOSISTEMAS TERRESTRES, GESTIONAR SOSTENIBLEMENTE LOS BOSQUES, LUCHAR CONTRA LA DESERTIFICACIÓN, DETENER E INVERTIR LA DEGRADACIÓN DE LAS TIERRAS Y DETENER LA PÉRDIDA DE BIODIVERSIDAD**



## CONSTRUYENDO LA SEGURIDAD ALIMENTARIA DE 2030

Creando variedades **genéticamente resistentes al estrés hídrico**, así como a diversas **enfermedades** que afectan a la productividad.

**Semillas con menos requerimientos en agentes químicos** agregados suponen poder atender una mayor demanda con menor inversión.

Programas de desarrollo social **apoyan comunidades** en riesgo aumentando su capacidad de resiliencia.

## UNA EMPRESA CON VALORES ÉTICOS

LG promueve entre sus empleados un **manual ético** de elaboración propia que es monitorizado para su cumplimiento dentro de todos los departamentos que la componen.

Además de la defensa de los **Derechos Humanos y los Derechos de la Infancia** hacemos incapié en **códigos anti-corrupción**.

El **compromiso** interno repercute en **toda la cadena de suministro** hasta el agricultor, que finalmente representa un beneficio social.

## LA CALIDAD ES UNA GARANTÍA DE FUTURO

Gracias a los elevados estándares de calidad de nuestros productos, apoyamos una seguridad alimentaria de **calidad en la industria**, que repercute en una **mejor alimentación de la sociedad**.

Toda la cadena de suministro se beneficia de **productos más ecológicamente sostenibles** para el ecosistema.

Varietades **genéticamente resistentes** suponen un **menor gasto energético**, menor uso de agroquímicos y un **uso óptimo del agua disponible**.

## COLABORACIÓN EN PRO DE LA SOSTENIBILIDAD

Financiamos la Organización para la Alimentación y la Agricultura de las Naciones Unidas (**FAO**).

Colaboramos con el **Fondo Mundial para la Diversidad de Cultivos** (Crop Trust) y su fondo genético mundial situado en Noruega, aportando los avances de nuestras variedades.

La **Semilla Certificada** valoriza la **cadena de valor** de entre 7 y 10 años de investigación para obtener cada nueva variedad.

# semillasonline.es



**Reserva online tu semilla  
de colza y consigue  
regalos únicos.  
¡Seguro de resiembra incluido!**





Semillas Online es la plataforma digital de Semillas LG a través de la cual puedes hacer tu **reserva de semilla LG en el distribuidor que selecciones**, y conseguirás **regalos exclusivos de forma directa**.

Esta plataforma te permite reservar variedades de semilla LG en **cualquier momento, y desde cualquier lugar**.

Semillas Online **conecta toda la cadena de valor** de nuestro sector: **agricultores, distribuidores y empresa**, para lograr una comunicación, un negocio y una gestión de la campaña más eficientes.

- 1** Selecciona la variedad y tratamiento de tu interés.
- 2** Añade los productos al camión.
- 3** Inicia sesión, reserva y elige tu regalo.
- 4** Selecciona tu distribuidor.



# LGSEEDS.ES

Apuntes Técnicos con información agronómica, precios en las diferentes lonjas y promociones exclusivas por reservar a través de nuestra web





### Redes Sociales

Si quieres ver nuestros últimos vídeos y trailers, visita nuestro canal de Youtube "LG Seeds Spain".

Búscanos en las principales redes sociales y síguenos para conocer las últimas novedades agronómicas.



### lgseeds.es

Hemos creado URLs muy sencillas para cada página, que permiten un acceso rápido a las variedades

### lgseeds.es/lgreventon

(escribe el nombre de la variedad a continuación de la barra, sin puntos ni espacios).



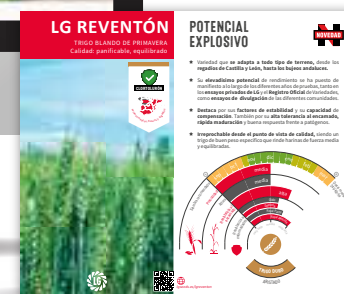
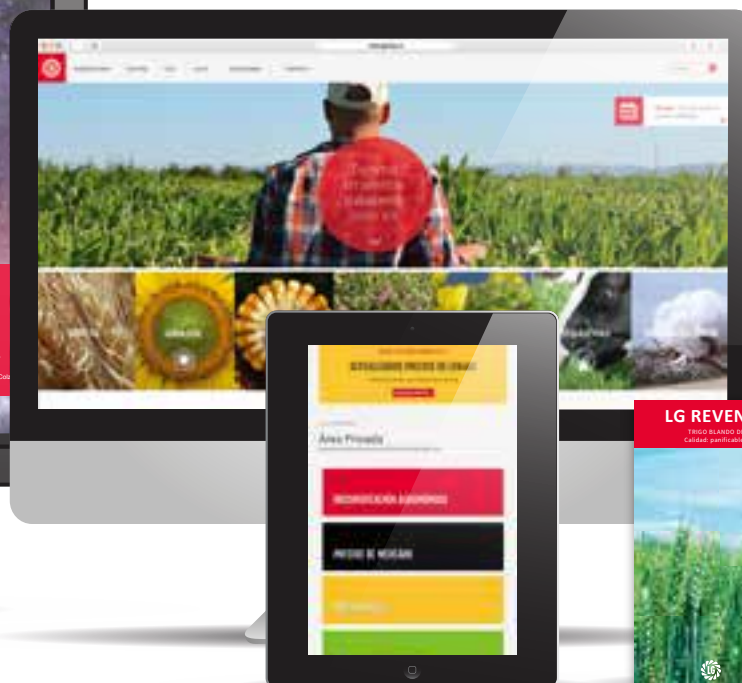
### lgseeds.es/área-privada

En el área privada de LG encontrarás contenido exclusivo sobre el sector agrícola.



### Código QR

En cada ficha de producto encontrarás un código QR que lleva directamente a la página correspondiente en la web de LG.



## Propiedades de la variedad



**DEHISCENCIA**



**ACEITE**



**VIGOR+**

## Resistencia frente a enfermedades



**TuYV**



**PHOMA**



**PHOMA RLM7**

## Tecnología en colza



**22%**

de la producción mundial es europea.



**75%**

de la producción local de colza se exporta a la unión europea.



El **63%**

de las oleaginosas que se cultivan en Europa son de colza.

# COLZA

Estamos asistiendo a un **auge del cultivo de colza** en todas las zonas productivas de nuestro país. Cada vez son más los agricultores que apuestan por el cultivo y lo **incorporan** con normalidad en **sus rotaciones, beneficiándose de sus ventajas agronómicas.**

Desde LG acompañamos y ofrecemos a nuestros agricultores la **genética líder a nivel europeo**, que incluye, además del **mayor potencial productivo**, un conjunto de soluciones genéticas para hacer frente a las principales desafíos del cultivo.

Pero la innovación no se detiene aquí, **seguimos trabajando** año tras año, **incorporando nuevos rasgos genéticos** para obtener las **variedades más competitivas** del mercado.

**Pedro Paniagua**

*Jefe de Producto Oleaginosas LG*

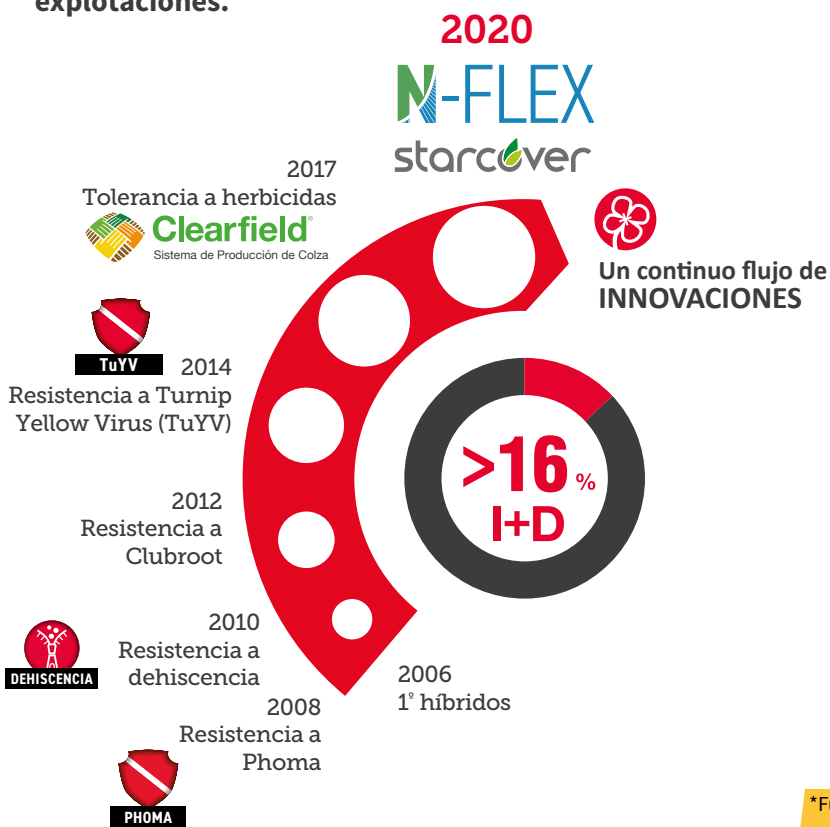


# LA INVESTIGACIÓN EN COLZA

Llevamos desde 2006 **desarrollando múltiples innovaciones en el cultivo** de la colza, desde la introducción de los híbridos, la resistencias a *Phoma*, a dehiscencia y a herbicidas, así como la tolerancia a una enfermedad que cada año causa más problemas y daños a los agricultores, el virus TuYV.

Todas estas innovaciones **han conseguido que LG sea la marca líder y referente** en el cultivo de colza.

Ahora damos un paso más y presentamos **dos innovaciones** que estamos seguros de que van a contribuir a que los **agricultores sigan maximizando los beneficios de sus explotaciones.**



TuYV

Se trata, posiblemente, del **virus más importante y más desconocido** que afecta a la colza, y una de las principales razones por las que el cultivo no alcanza su máximo rendimiento potencial. Se transmite, principalmente, a través de los **pulgones *Myzus persicae***. El **rápido ciclo reproductivo** del pulgón es un agravante. **En España**, se estima una **infección media del 60%**, que ocurre en otoño y, en menor medida, en primavera.

**Pérdida en el rendimiento potencial:** hasta un **3%** del **contenido de aceite**, y hasta el **30% de pérdida general de rendimiento**, dependiendo del nivel de infección.

## ¿Quieres saber más?

En este **Apunte Técnico** puedes ampliar información y encontrar otros temas de interés, como:

- Efectos del TuYV
- Cómo identificar el TuYV
- Proceso de I+D



# N-FLEX

La **tecnología N-Flex** da lugar a una **nueva generación de híbridos** que nos van a permitir conseguir **rendimientos más altos y estables**, tanto en condiciones óptimas de **abonado nitrogenado**, como cuando tenemos falta de nitrógeno en nuestras parcelas, debido a que proporciona un **uso más eficiente de cada unidad de N** disponible en comparación con los híbridos normales.



Con los **híbridos N-Flex** conseguimos una **oferta única en el mercado**: el mayor potencial productivo, incluso con menos nitrógeno disponible en la parcela, **con resistencia a dehiscencia y a virosis (TuVv)**.



# CONOCE LAS MALAS HIERBAS QUE CONTROLA CLEARANDA®



## Clearfield®

Sistema de Producción para Colza

Las variedades de LG tolerantes a Clearfield® (CL) tienen menos problemas con residuos de herbicidas de cultivos anteriores, sobre todo en el caso de terrenos poco lavados. Esto se debe a que tienen mayor tolerancia a las sulfonilureas, muy empleadas en el cereal, y minimizan, por tanto, el riesgo de establecimiento en otoños difíciles.

Dicotiledóneas	2 hojas	4 hojas	5 hojas	> 6 hojas
Pamplina, Hierba gallinera ( <i>Stellaria media</i> )	★★★★★	★★★★★	★★★★★	★★★★
Tomillo, Cachurro ( <i>Thlaspe arvense</i> )	★★★★★	★★★★★	★★★★★	★★★★
Rabaniza ( <i>Raphanus raphanistrum</i> )	★★★★★	★★★★★	★★★★★	★★★★
Bolsa de pastor ( <i>Capsella bursa-pastoris</i> )	★★★★★	★★★★★	★★★★★	★★★★
Descurainia ( <i>Descurainia sophia</i> )	★★★★★	★★★★★	★★★★★	★★★★
Amarilla, Jaramago ( <i>Sinapis arvensis</i> )	★★★★★	★★★★★	★★★★★	★★★★
Gebena, Jaramago ( <i>Sisymbrium officinalis</i> )	★★★★★	★★★★★	★★★★	★★★★
Amor de hortelano ( <i>Gallium aparine</i> )	★★★★★	★★★★★	★★★★	★★★
Ortiga muerta roja ( <i>Lamium purpureum</i> )	★★★★★	★★★★★	★★★★	★★★
Manzanilla ( <i>Matricaria chamomilla</i> )	★★★★★	★★★★★	★★★★	★★★
Manzanilla inodora ( <i>Matricaria inodora</i> )	★★★★★	★★★★★	★★★★	★★★
Ababol, Amapola ( <i>Papaver rhoeas</i> )	★★★★★	★★★★★	★★★★	★★★
Cerraja ( <i>Sonchus asper</i> )	★★★★★	★★★★★	★★★★	★★★
Mercurial, malcoraje ( <i>Mercurialis annua</i> )	★★★★★	★★★★	★★★★	★★★
Verónica ( <i>Veronica arvensis</i> )	★★★★★	★★★★	★★★	★★★
Borroncillo, Verónica ( <i>Veronica hederifolia</i> )	★★★★★	★★★★	★★★	★★★
Cenizo, Ceñilgo ( <i>Chenopodium álbum</i> )	★★★★★	★★★★	★★★	★★
Manzanilla bastarda ( <i>Anthemis arvensis</i> )	★★★★★	★★★★	★★★	★★
Geranium ( <i>Geranium dissectum</i> )	★★★★	★★★★	★★★	★★
Geranium ( <i>Geranium pusillum</i> )	★★★★	★★★★	★★★	★★
Suasane ( <i>Geranium rotundifolium</i> )	★★★★	★★★★	★★★	★★
Gramíneas	1 a 2 hojas	3 hojas	> 1 hijo	
Rebrotos de trigo	★★★★★	★★★★	★★★	★★
Rebrotos de cebada	★★★★★	★★★★	★★★	★★
Apera spica-venti	★★★★★	★★★★	★★★	★★
Cola de zorra ( <i>Alopecurus myosuroides</i> )	★★★★	★★★	★★	★★
Vallico ( <i>Lolium multiflorum</i> )	★★★★	★★★	★★	★★

Eficacia de Clearanda®

★★★★★ muy efectivo / ★★★★ efectivo / ★★★ moderadamente efectivo / ★ control insuficiente



# GUÍA PRÁCTICA DEL CULTIVO DE LA COLZA

Descarga de forma gratuita esta **guía práctica de la colza**. En ella se desgranán uno a uno, todos los aspectos que deben tenerse en cuenta para obtener un rendimiento óptimo.

Esta guía ha sido elaborada por técnicos especializados de LG España, por lo que está completamente adaptada a las necesidades locales del cultivo. Además, incluye las referencias de uso de productos fitosanitarios según la legislación vigente en nuestro país.



## Guía práctica de Colza

Descárgala aquí  
[lgseeds.es/blog/  
guia-practica-de-colza/](https://lgseeds.es/blog/guia-practica-de-colza/)



# CREACIONES ÚNICAS

Descubre el trailer en nuestro canal de youtube  
"LG Seeds Spain"



# LG CONSTRUCTOR CL

Primera variedad Clearfield® tolerante a virosis



**Clearfield®**  
Sistema de Producción para Colza

The unique Clearfield® symbol and Clearfield® are registered trademarks of BASF. ©2022 BASF. All Rights Reserved.

# INNOVACIÓN TECNOLÓGICA EN EL SEGMENTO CLEARFIELD®



**VIGOR+**

**DEHISCENCIA**

**ACEITE**

**PHOMA**

**TuYV**

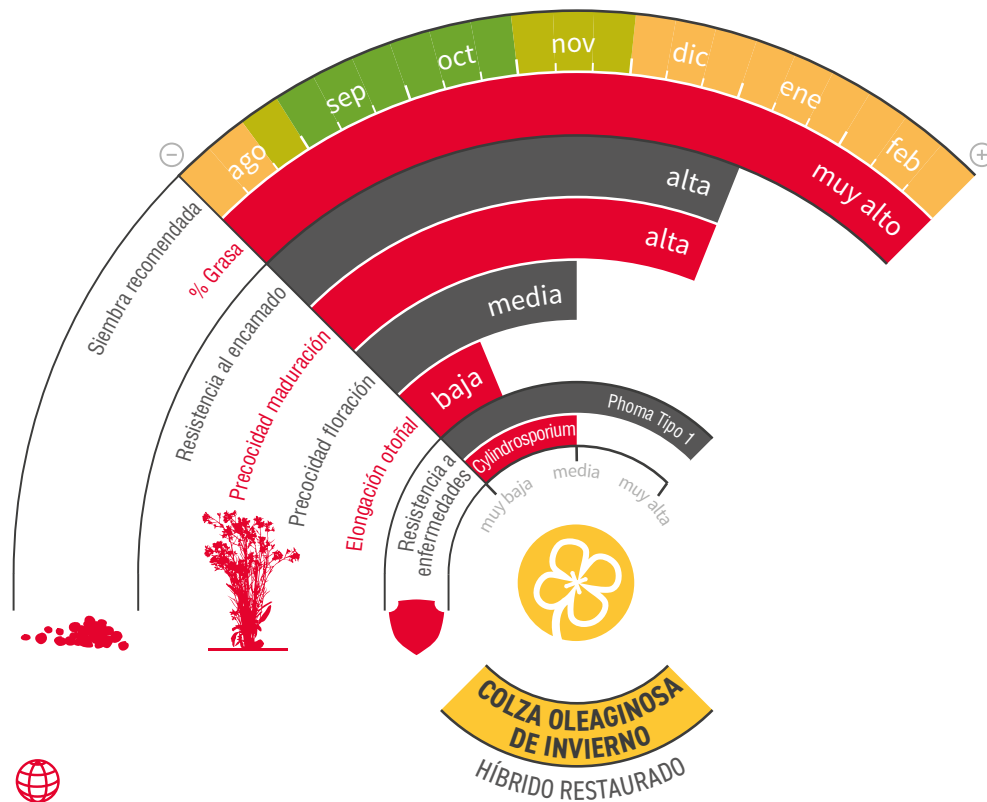
**Clearfield®**  
Sistema de Producción de Colza

zona de siembra

The unique Clearfield® symbol and Clearfield® are registered trademarks of BASF. ©2023 BASF. All Rights Reserved.



- ★ **Altísimo potencial productivo.** Variedad muy segura en cosecha gracias a su **gran resistencia a la dehiscencia.**
- ★ **Primer híbrido del mercado que posee tecnología Clearfield® y tolerancia a virosis** de la colza (TuYV).
- ★ **Resistencia** cuantitativa a **Phoma** y muy buena tolerancia a **Cylindrosporium.**
- ★ Variedad de **ciclo perfectamente adaptado a las condiciones de cultivo** presentando un gran vigor otoñal, una entrada en floración media y una buena precocidad en cosecha.



# LA SUPERCOLZA



Descubre el trailer en nuestro canal de youtube "LG Seeds Spain"



## LG CARLTON CL

La variedad más completa



**Clearfield**  
Sistema de Producción para Colza

The unique Clearfield® symbol and Clearfield® are registered trademarks of BASF. ©2019 BASF. All Rights Reserved.

# LG CARLTON CL

COLZA DE INVIERNO

## LA VARIEDAD CLEARFIELD® QUE NO TIENE LÍMITES

**DEHISCENCIA**

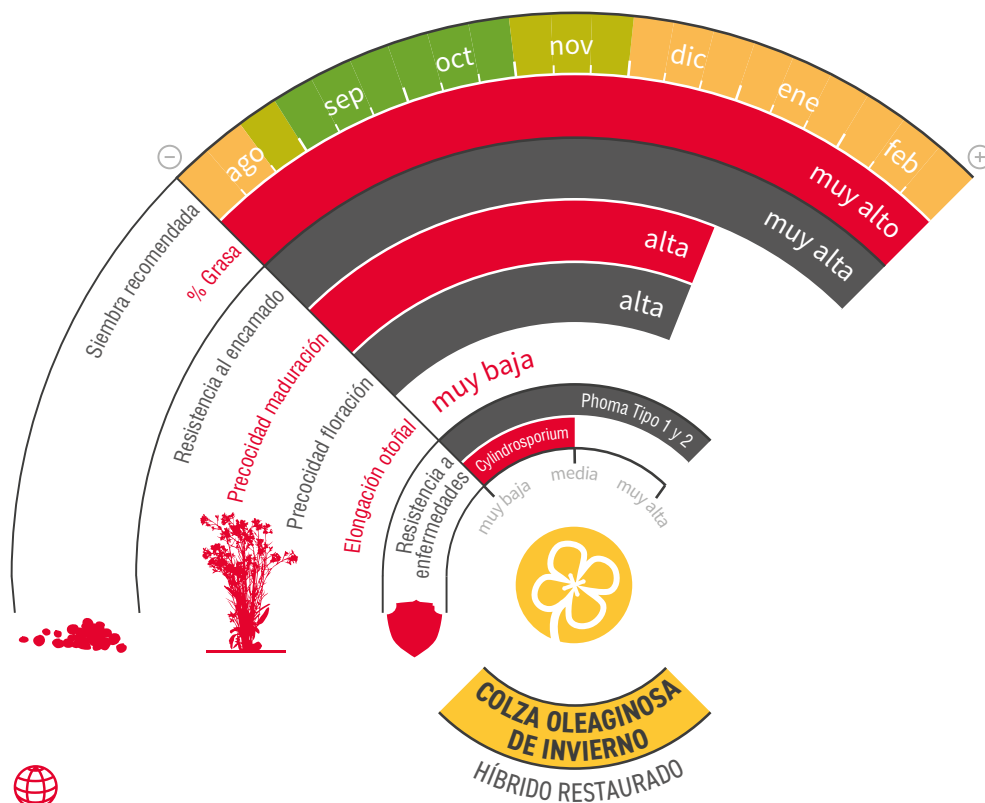
**ACEITE**

**PHOMA RLM7**

**Clearfield®**  
Sistema de Producción de Colza

zona de siembra

- ★ Híbrido con un **excelente potencial productivo** y con **resistencia a herbicidas Clearfield®**, que permite un óptimo control de malas hierbas.
- ★ Resistente a **dehiscencia** y a enfermedades, como **Phoma** (cuantitativa + RLM7) y **Verticilium**.
- ★ **Excelente vigor otoñal**, con baja elongación del tallo y con **gran resistencia al frío invernal**.
- ★ **Muy resistente al encamado**, con un **contenido en aceite y peso de mil granos (PMG) altos**.



The unique Clearfield® symbol and Clearfield® are registered trademarks of BASF. ©2022 BASF. All Rights Reserved.



[lgseeds.es/lgcarltoncl](http://lgseeds.es/lgcarltoncl)

**COTIZA  
AL ALZA**



# LG CRYPTO CL

La innovación genética más rentable



**Clearfield®**  
Sistema de Producción para Colza

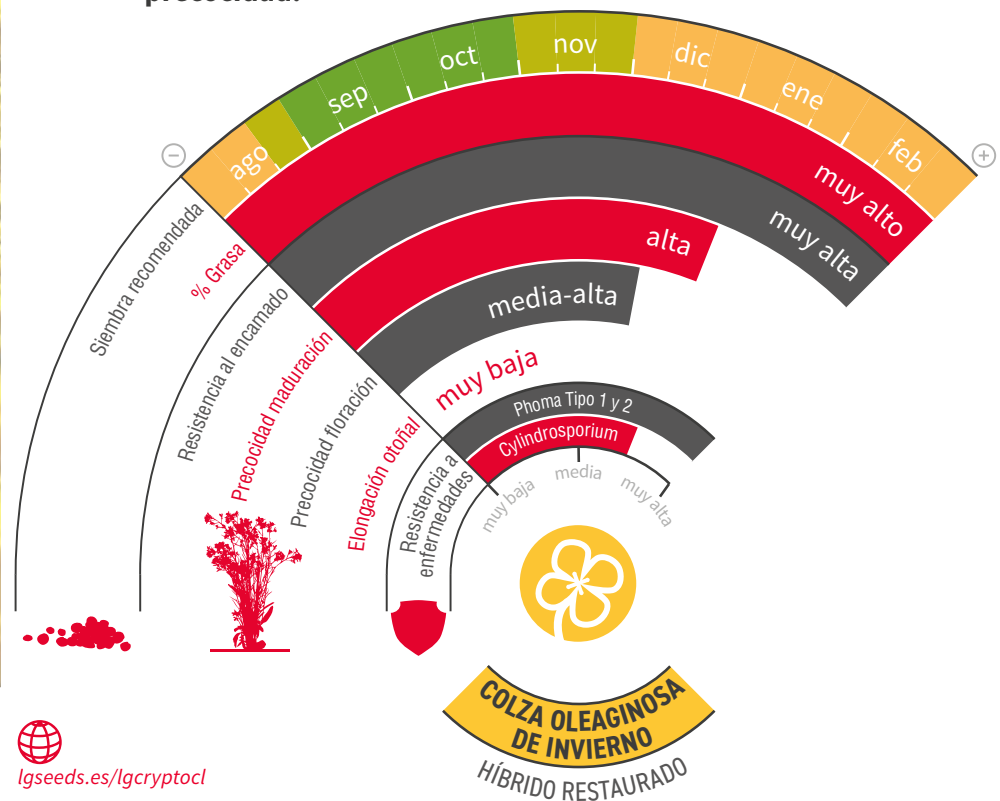
The unique Clearfield® symbol and Clearfield® are registered trademarks of BASF. ©2023 BASF. All Rights Reserved.

# LA REVOLUCIÓN TECNOLÓGICA EN EL SEGMENTO CLEARFIELD®



- VIGOR+
- DEHISCENCIA
- ACEITE
- PHOMA
- TuYV
- N-FLEX
- Clearfield Sistema de Producción de Colza
- zona de siembra

- ★ Nueva generación de variedades Clearfield®, reforzadas con tecnología de tolerancia a la **virosis (TuYV)** y **N-FLEX**, que las hace **más productivas y más seguras**.
- ★ **Doble resistencia** genética a **Phoma**, y muy buena tolerancia a **Cylindrosporium**. **Muy resistente a la dehiscencia** de las vainas en maduración, aportando un extra de seguridad en cosecha.
- ★ **Tecnología "Vigor+"**: nace con gran fuerza y cubre muy rápidamente, logrando un **gran vigor otoñal** para resistir los rigores del invierno. **Muy segura en primavera** -precocidad media a floración-, escapándose mejor a las heladas primaverales. Fase de **maduración rápida**, llegando a final de ciclo con una **alta precocidad**.



# TECNOLOGÍA DEL FUTURO

Descubre el tráiler en nuestro canal de youtube  
"LG Seeds Spain"



## LG ARCHITECT

Resistencia a condiciones adversas y productividad







DEHISCENCIA



ACEITE



VIGOR+



TuYV



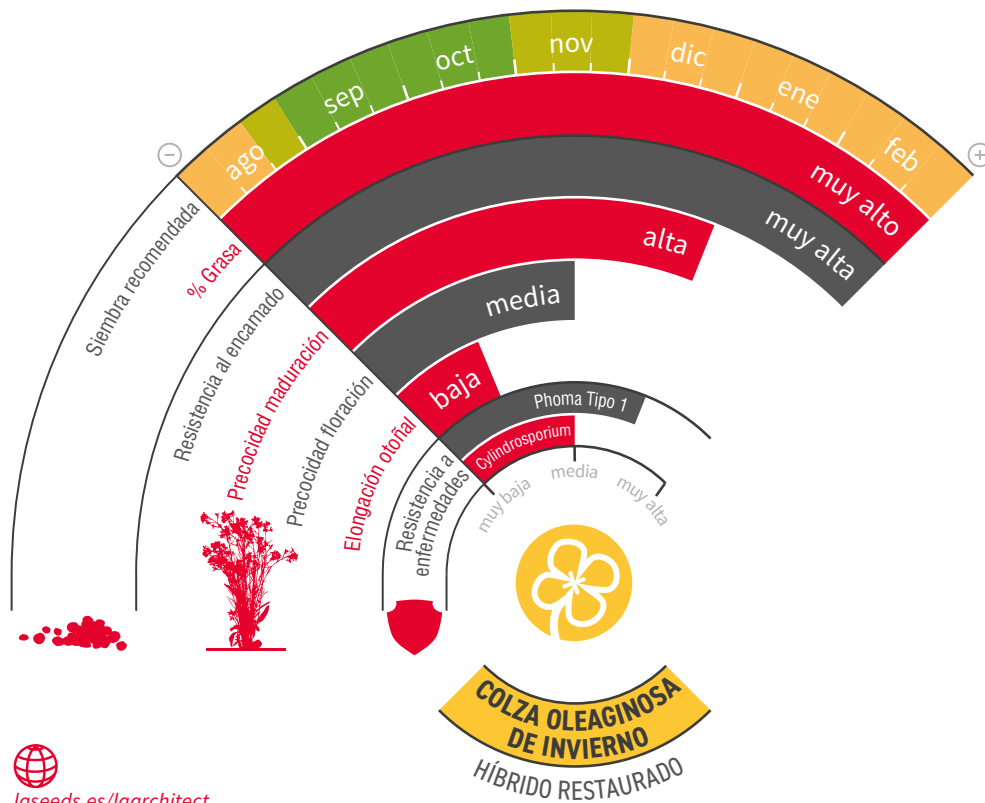
PHOMA



zona de siembra

# LA TECNOLOGÍA DEL FUTURO

- ★ Variedad que, **gracias a su excelente resistencia a virosis**, se ha convertido en la **más vendida en Europa** en la media de los últimos cinco años. Además, **es resistente a dehiscencia y tolerante a Phoma** (cuantitativa).
- ★ **Excelente vigor en otoño y primavera**, así como una **alta resistencia al frío en invierno**.
- ★ Ciclo **medio a floración** y **precoz a madurez**.
- ★ Altura de planta **media-alta** y **muy resistente al encamado**.
- ★ **Contenido en aceite muy alto**.



**VARIEDAD Nº 1 DE COLZA EN EUROPA**

3 AÑOS CONSECUTIVOS\*

\*Estudio de Mercado Kleffmann-Kynetec, 2021



[lgseeds.es/lgarchitect](http://lgseeds.es/lgarchitect)

# CON LG AVIRÓN CANTARÁS EL ALIRÓN



Descubre el trailer en nuestro canal de youtube  
"LG Seeds Spain"



## LG AVIRÓN

Colza de 24 kilates



# CON LG AVIRÓN CANTARÁS EL ALIRÓN



DEHISCENCIA



ACEITE



VIGOR+



PHOMA  
RLM3+RLM7



TuYV

N-FLEX

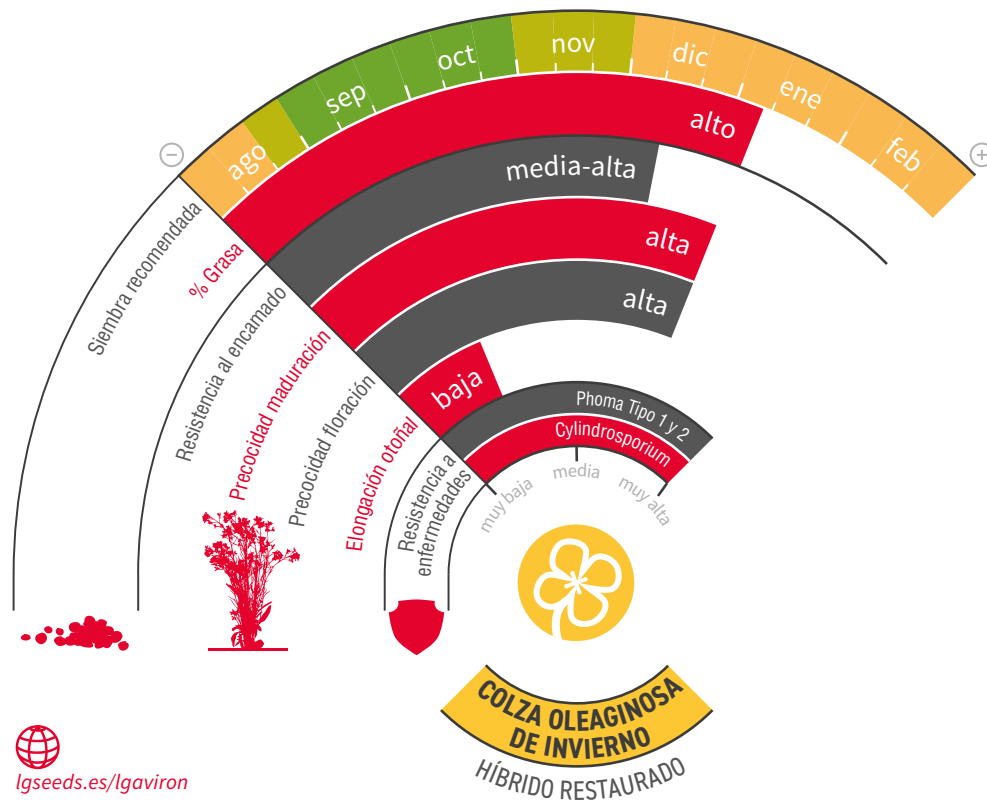


zona de siembra



[lgseeds.es/lgaviron](http://lgseeds.es/lgaviron)

- ★ Una de las variedades con **mayor rendimiento en las últimas campañas a nivel europeo.**
- ★ **Resistente a TuYV, Phoma** (cuantitativa + RLM7 + RLM3), *Cylindrosporium* y a dehiscencia.
- ★ **Híbrido N-Flex:** proporciona un **uso más eficiente** de cada unidad de N disponible en el terreno.
- ★ **Muy buen vigor en otoño y primavera,** lo que le da una buena velocidad de establecimiento y le permite la **posibilidad de alejarse del daño precoz de plagas y enfermedades.**
- ★ **Destaca por su precocidad** a floración y a maduración.



# ARSENAL

COLZA DE INVIERNO



DEHISCENCIA



ACEITE



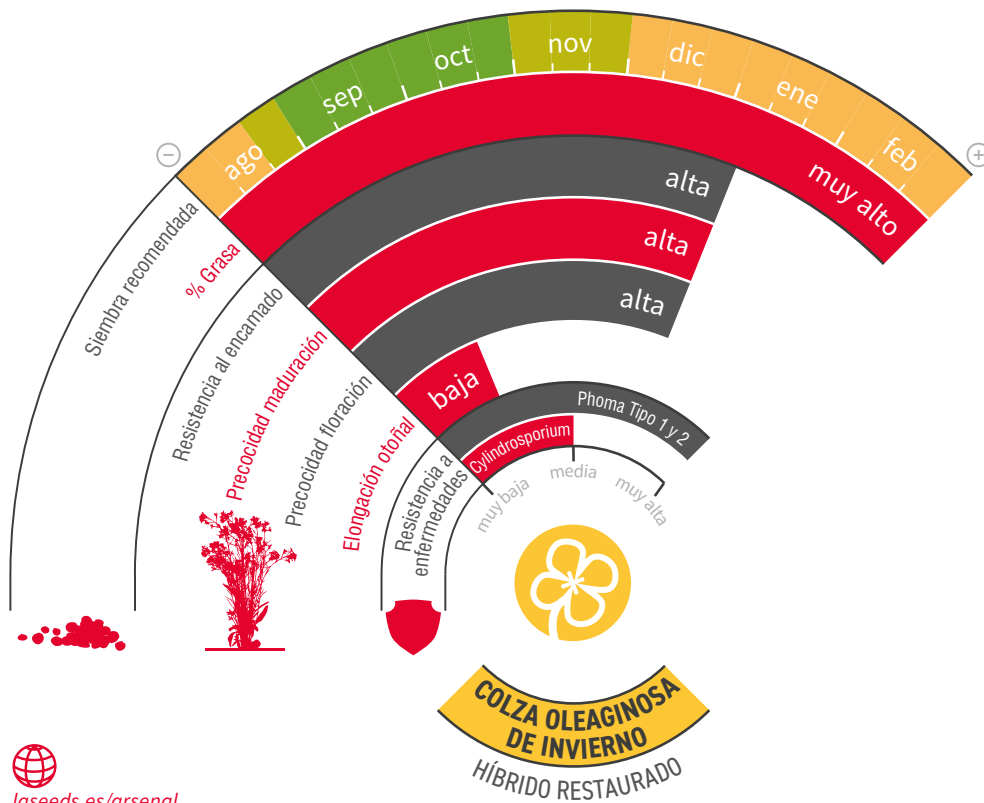
PHOMA RLM7



zona de siembra

## ELEVADO RENDIMIENTO Y CAPACIDAD DE ADAPTACIÓN

- ★ Híbrido con un **excelente potencial productivo** en todo tipo de condiciones, por su rusticidad y capacidad de adaptación.
- ★ Resistente a **dehiscencia** y a enfermedades, como **Phoma** (cuantitativa + RLM7).
- ★ **Excelente vigor en otoño y primavera**, así como una **alta resistencia al frío en invierno**.
- ★ **Ciclo precoz a floración y a madurez**.
- ★ La altura de planta es media y es **resistente al encamado**.
- ★ **Muy alto contenido en aceite**.



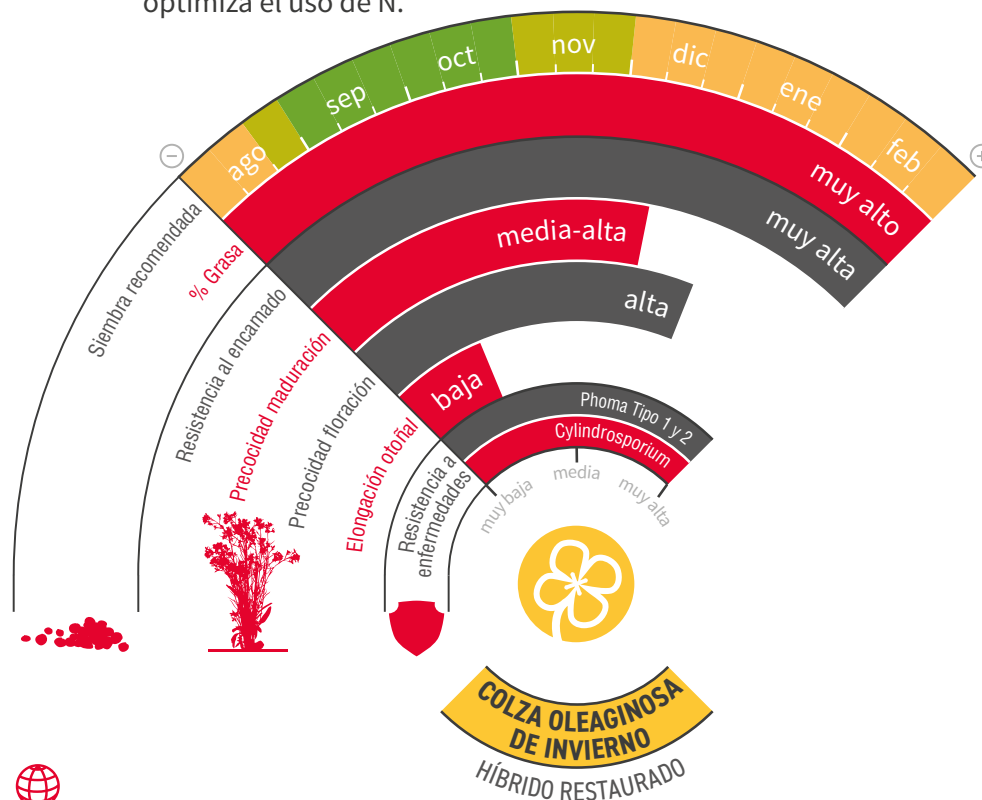
[lgseeds.es/arsenal](http://lgseeds.es/arsenal)

# LA NUEVA GENÉTICA, RÉCORD EN PRODUCCIÓN



-   
**DEHISCENCIA**
-   
**ACEITE**
-   
**VIGOR+**
-   
**PHOMA RLM7**
-   
**TuYV**
- N-FLEX**
-   
zona de siembra

- ★ Variedad de colza con **altísimo potencial productivo**, siendo la **mejor variedad en los ensayos** de 'Terres Inovia Sud' en la media de los dos últimas campañas 19/20 y 20/21.
- ★ **Muy buen nivel de aceite**, con una **calidad muy alta**.
- ★ Manifiesta un **extraordinario vigor de partida**, así como uno de los más **fuertes desarrollos vegetativos** durante la fase otoñal, lo que le confiere una **gran fortaleza** a la planta. De ciclo medio-precz a floración, y **precz a maduración**.
- ★ **Resistente a TuYV**, *Phoma* (cuantitativa + RLM7) y a *Cylindrosporium* y a deshiscencia. Incorpora la **tecnología N-Flex** que optimiza el uso de N.



# ALICANTE

COLZA DE INVIERNO



DEHISCENCIA



ACEITE



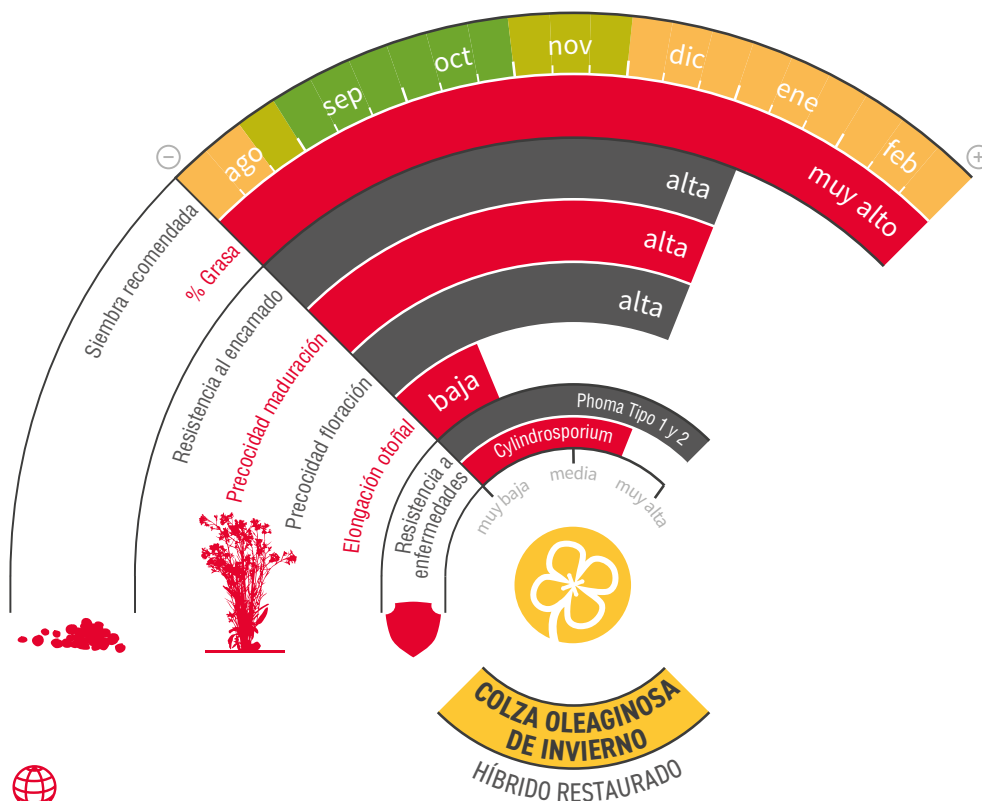
PHOMA RLM7



zona de siembra

## PRODUCCIÓN ASEGURADA POR PRECOCIDAD Y COMPORTAMIENTO ANTE ENFERMEDADES

- ★ Excelente potencial productivo y contenido en **grasa**.
- ★ Mejor nivel de resistencia a *Phoma* del mercado y **buena tolerancia a *Cylindrosporium***.
- ★ Extraordinario **vigor de nascencia**.
- ★ **Rápido desarrollo** antes del invierno y rebrote primaveral **vigoroso**, con una **magnífica precocidad** a maduración.



[lgseeds.es/alicante](http://lgseeds.es/alicante)



DEHISCENCIA



ACEITE



VIGOR+



TuYV



PHOMA RLM7

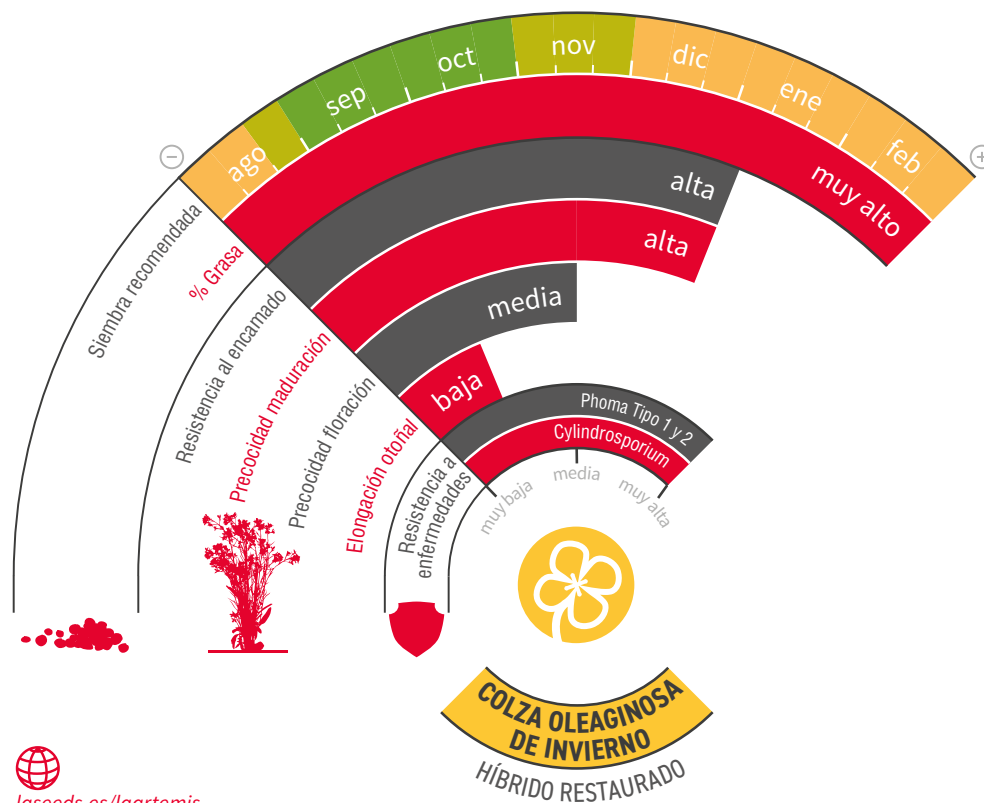


zona de siembra



# EL HÍBRIDO QUE DA EN EL CLAVO

- ★ Destaca por su **elevado y estable potencial productivo, variedad N°1 a nivel nacional** en los ensayos colza de GENVCE 2020/2021.
- ★ Reúne unas características únicas: **Resistencia a TuYV** y a **dehiscencia**, junto con la tolerancia a enfermedades: **Phoma** (cuantitativa + RLM7) y **Cylindrosporium**.
- ★ **Excelente vigor en otoño y primavera**, y presenta una **baja elongación del tallo**.
- ★ **Ciclo medio a floración y precoz a madurez**.
- ★ **Alto contenido en aceite**.



# ALBATROS

COLZA DE INVIERNO



DEHISCENCIA



ACEITE



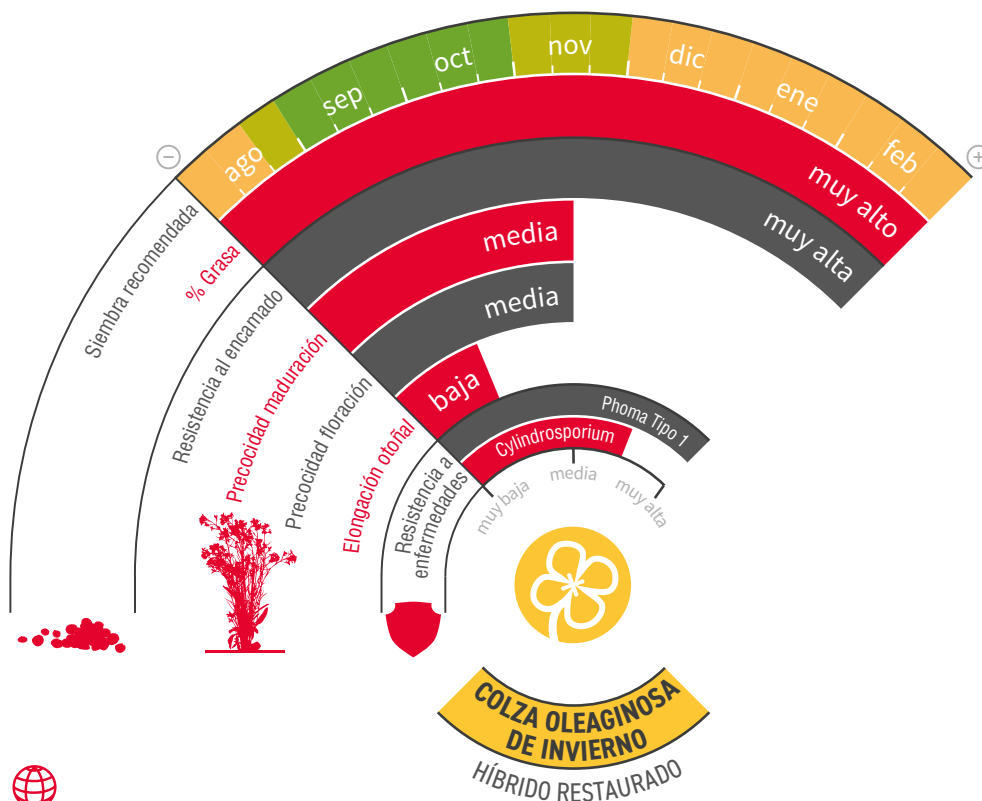
PHOMA



zona de siembra

## RENDIMIENTO Y ESTABILIDAD EN TODAS LAS CONDICIONES

- ★ Rendimiento muy elevado y alto contenido de aceite en grano.
- ★ Resistente a dehiscencia y a enfermedades, como *Phoma* (cuantitativa).
- ★ Elevado peso de mil granos (PMG), con buen equilibrio entre partes verdes y fruto.
- ★ Marcada parada vegetativa invernal y precocidad media de floración y maduración.
- ★ Gran vigor vegetal con elevada resistencia al encamado.



[lgseeds.es/albatros](http://lgseeds.es/albatros)





DEHISCENCIA



ACEITE



VIGOR+



PHOMA RLM7



TuYV

N-FLEX



zona de siembra

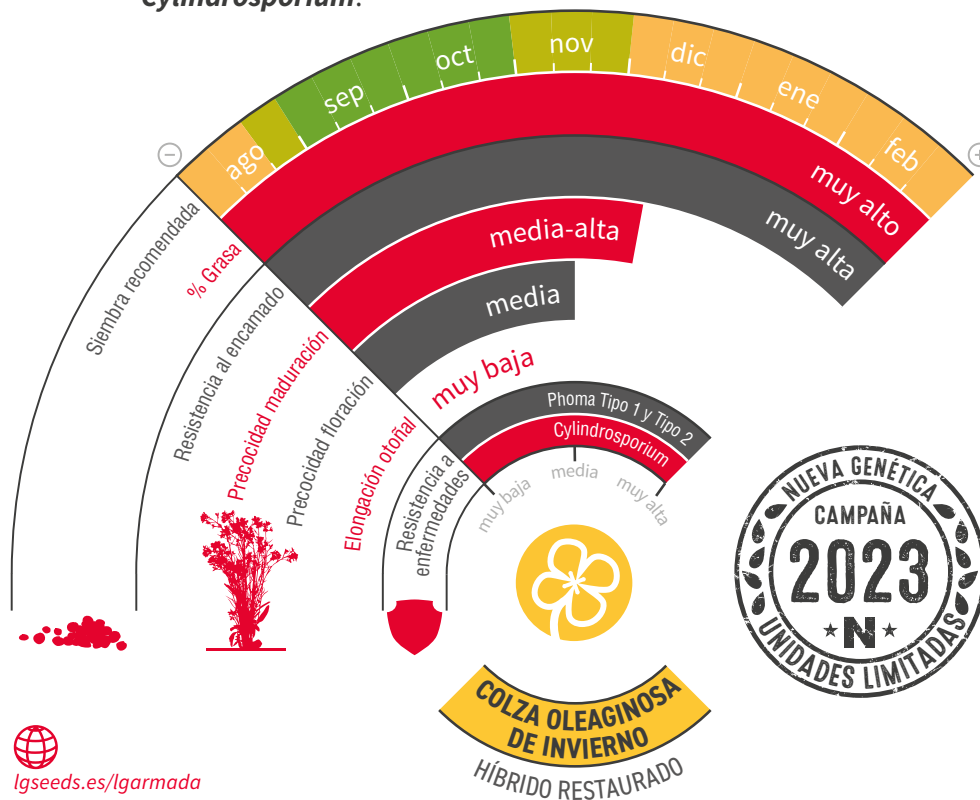


lgseeds.es/lgarmada

# ¡QUÉ CANTIDAD DE VAINAS!



- ★ **Máximo rendimiento y rentabilidad**, gracias al **gran número de vainas** que es capaz de producir y a su **alto contenido en aceite**.
- ★ Es una **variedad N-FLEX**, por lo que es capaz de realizar un **uso más eficiente** de cada unidad de **N disponible** en el suelo.
- ★ Ciclo medio a floración, posee unas características agronómicas muy interesantes: **resistencia a la dehiscencia** de las vainas **en maduración**; una **débil elongación** del tallo en otoño así como una **buena resistencia al encamado** gracias a su **fuerte tallo** y a su **altura media**.
- ★ Cabe destacar que reúne un **perfil sanitario impresionante**, siendo muy resistente a **virosis (TuYV)**, **Phoma**, **Verticilium** y **Cylindrosporium**.



# LG ATLAS

COLZA DE INVIERNO



DEHISCENCIA



ACEITE



VIGOR+



PHOMA  
RLM3+RLM7



TuYV



zona de siembra

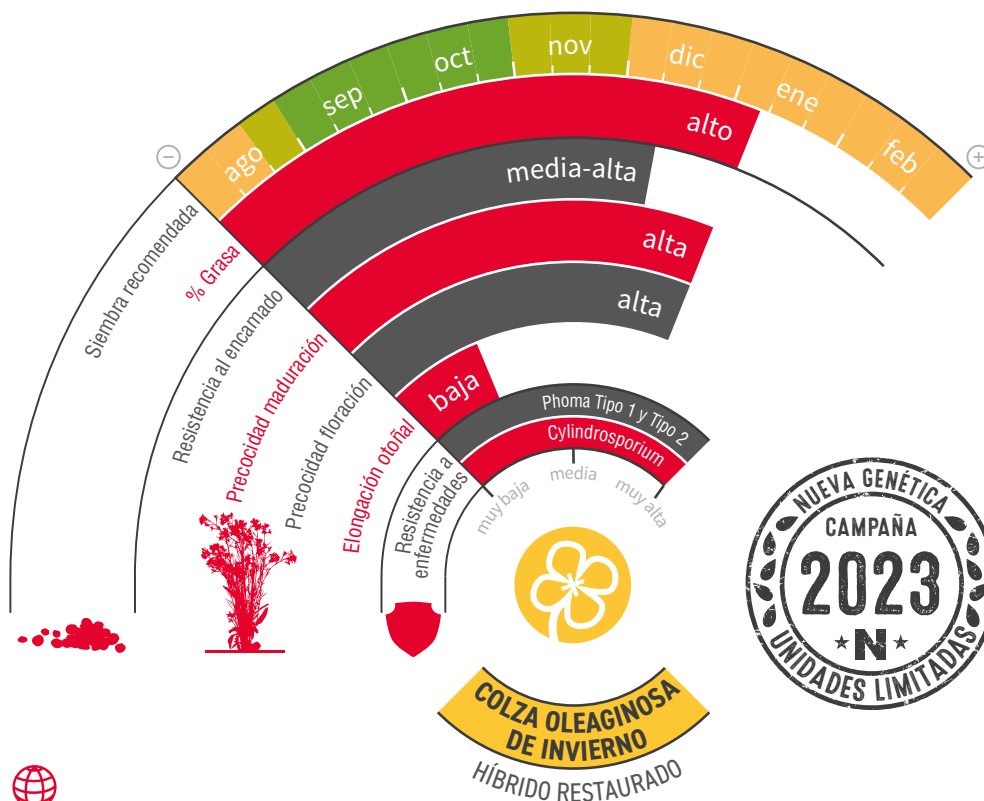


lgseeds.es/lgatlas

## ALTO RENDIMIENTO Y PRECOCIDAD



- ★ Excelente potencial de rendimiento y ciclo precoz que posee un buen comportamiento frente a los ataques de las plagas en otoño, gracias a su gran dinámica de crecimiento.
- ★ Variedad muy segura en rendimiento, gracias a su gran resistencia a la dehiscencia de las vainas y a su buen perfil sanitario, destacando el control de *Phoma*, virosis (TuYV) y *Cylindrosporium*.





**“El Desarrollo de hoy  
son las variedades de  
mañana”**

*nursery de i+d+i*

# DESARROLLO LG

Gracias al trabajo llevado a cabo en el área de Desarrollo de Limagrain Ibérica, obtenemos nuevas variedades, que dan respuesta a las necesidades del mercado, y que están perfectamente adaptadas a las condiciones agroclimáticas locales.



**Caracterización de nuestras variedades** en cada ambiente agroclimático: rendimiento, estabilidad, tolerancia al estrés y a enfermedades, etc.



Creación de un **catálogo de productos** que responda a las **necesidades de los mercados**.



Apoyo a los **equipos de marketing y comercial** para lograr un posicionamiento óptimo de cada variedad, que **responda** a las **necesidades concretas de los agricultores de cada zona**.



# APUNTES TÉCNICOS



COLZA

En nuestra web encontrarás recursos agronómicos para una óptima gestión de tus cultivos.

[lgseeds.es/blog](http://lgseeds.es/blog)

 LAS CLAVES EN EL CULTIVO DE LA COLZA

 EL GORGOJO Y LAS SOLUCIONES EXISTENTES

 VIROSIS EN LA COLZA (TUVV)

 EL SUELO Y LA SIEMBRA EN EL CULTIVO DE LA COLZA

 LAS CUATRO PRINCIPALES CLAVES AGRONÓMICAS A LA HORA DE SEMBRAR COLZA

 VIGOR+, LA INNOVACIÓN GENÉTICA AL SERVICIO DE LA REGULARIDAD DEL RENDIMIENTO

**PÓSTER  
 LA PRECISIÓN DE LA  
 SIEMBRA**

Descarga este póster  
 e imprímelo para tenerlo  
 a mano  
[lgseeds.es/blog](http://lgseeds.es/blog)

**EL CULTIVO DE LA COLZA  
 LA PRECISIÓN EN LA SIEMBRA**

Decisión de siembra según condiciones agroclimáticas 

ESTADO DEL TERRENO	HUMEDAD DEL TERRENO	PREVISIÓN DE LLUVIAS	RECOMENDACIONES PARA LA SIEMBRA
			Comenzar a sembrar
			Suelos buenos y/o siembra directa = sembrar Suelos ligeros y/o siembra convencional = posponer
			Comenzar la preparación de suelo y sembrar posteriormente
			No sembrar: riesgo de fallos en la nascencia
			Comenzar a sembrar
			No sembrar: riesgo de no nascencia en caso de que no llueva. Si se sembrara en seco, las semillas no nacerán hasta después de la siguiente lluvia. Recomendado sembrar cuando haya pronóstico favorable de lluvia
			Esperar a que llueva para preparar el terreno y sembrar después

**LEYENDA**

-  Lecho de siembra bueno, listo para sembrar
-  Suelo sin preparar
-  Humedad presente y suficiente
-  Suelo seco
-  Lluvia esperada
-  Sin perspectivas de lluvia
-  Lluvia esperada pero no confirmada
-  Óptimo
-  Precaución
-  Riesgo

Descarga gratis la guía completa de colza en [lgseeds.es](http://lgseeds.es)




Vas a imprimir? Hazlo en tamaño A4

# LAS CLAVES EN EL CULTIVO DE LA COLZA



## Preparación del terreno

La mejor época para preparar el terreno comprenderá de agosto a septiembre. Es fundamental conseguir un buen lecho de siembra (primeros 5 cm).

**En rastreo:** labores profundas: subsolador, descompactador, grada de discos, chisel, etc.

**En Siembra Directa:** En siembra directa: sólo en suelos bien estructurados, sin suela de labor.

## Elección de la Variedad

La elección del híbrido adecuado **es imprescindible para maximizar beneficios:** evitar híbridos excesivamente tardíos, en nuestra gama tenemos híbridos de maduración media a medio tardíos (Astronom), tolerante a enfermedades, buen contenido graso y rendimiento. En LG disponemos de variedades adaptadas a las necesidades de cada agricultor.

## Siembra, la clave del éxito

Nuestro objetivo en la siembra es **conseguir el estado de roseta antes de las heladas de invierno.**

**PROFUNDIDAD:** Escasa para una nascencia rápida y homogénea (1,5 cm aprox.)

**DOSIS DE SIEMBRA:** 0,6 -1 Mill. de semillas/ha para conseguir 20-40 plantas/m<sup>2</sup> (mínimo 10 plantas/m<sup>2</sup>)

## Control de malas hierbas

**HOJA ANCHA:** Aplicación en pre-siembra, pre-emergencia o post-emergencia (hasta 4 hojas desplegadas).

**HOJA ESTRECHA:** Antes de competir con la colza.

## Abonado

Abonar teniendo en cuenta el análisis de suelo y tomar como referencia las siguientes UF (unidades de fertilizante) para cada tonelada (Tn) de cosecha esperada.

### Guía rápida para el abonado

NITRÓGENO (UF/Tn)	FOSFORO (UF/Tn)	POTASIO (UF/Tn)	AZUFRE (UF/Tn)
20 % en Fondo 80% en Cobertera	Fondo	Fondo	Cobertera
40-50	25-30	35-40	25

## Control de Plagas en otoño



### 1 Limacos



síntomas



### 2 Pulgillas



síntomas



## Control de Plagas en primavera



### 1 Gorgojo



síntomas



### 2 Pulgón



síntomas



### 3 Orugas



síntomas



## Resumen de los estadios de la colza

La **temperatura** es un **factor clave** en el desarrollo de la planta. La **suma** de las **temperaturas medias** (en °C) durante **X días** nos dará el valor **Tm+**, que será el **mínimo de acumulación** que requiere la planta para pasar a la siguiente fase.

Para comenzar la parada vegetativa la planta necesitará temperaturas medias < 5°C al menos durante 5 días consecutivos

Para la reactivación, la planta necesitará temperaturas medias > 5°C al menos durante 5 días consecutivos

La duración de la floración está influenciada por el éxito, o no, de la formación y llenado de las silicuas

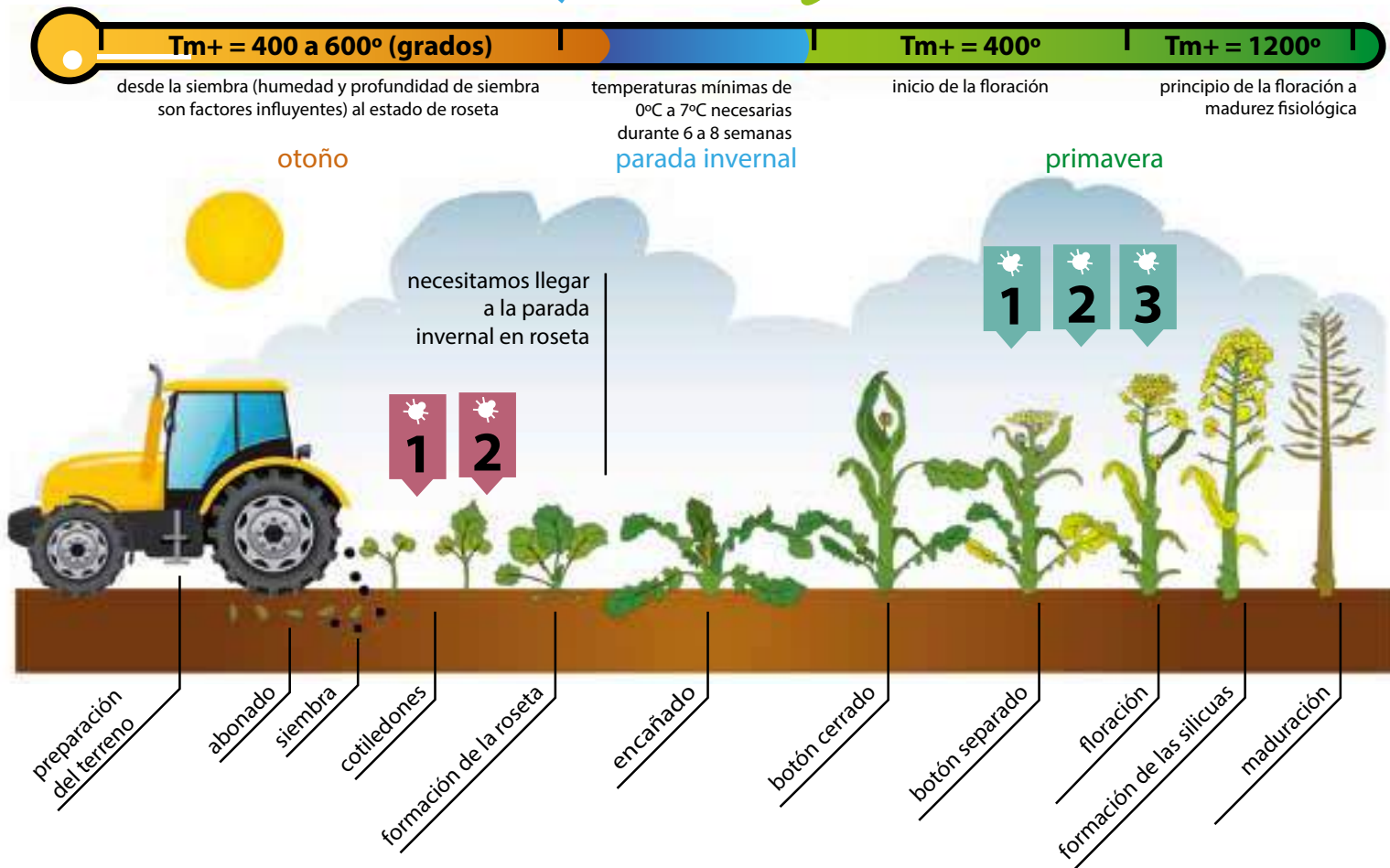


TABLA RESUMEN DE VARIETADES CEREALES Y COLZA



Catálogo  
Colza LG

Fecha de siembra  
A S O N D E F

	A	S	O	N	D	E	F
<b>ALBATROS</b>							
<b>ALICANTE</b>							
<b>LG ARCHITECT</b>							
<b>LG AMBASSADOR</b>							
<b>LG ARMADA</b>							
<b>LG ARTEMIS</b>							
<b>ARSENAL</b>							
<b>LG ATLAS</b>							
<b>LG AVIRÓN</b>							
<b>LG CARLTON CL</b>							
<b>LG CONSTRUCTOR CL</b>							
<b>LG CRYPTO CL</b>							

Elongación otoñal	Precocidad de Floración	Precocidad de Maduración	Altura	Resistencia encamado	Resistencia a enfermedades Phoma	Resistencia a enfermedades Cylindrosporium	Contenido en aceite
Baja	Media	Media	Medio-alta	Muy Alta	Tipo 1	Media-alta	Muy Alto
Baja	Alta	Alta	Medio-alta	Muy Alta	Tipo 1+2	Media-alta	Muy Alto
Baja	Media	Alta	Medio-alta	Muy Alta	Tipo 1	Media	Muy Alto
Baja	Alta	Medio-alta	Medio-alta	Muy Alta	Tipo 1 y 2	Muy Alta	Muy Alto
Muy Baja	Media	Medio-alta	Medio-alta	Muy Alta	Tipo 1+2	Muy Alta	Muy Alto
Baja	Media	Alta	Medio-alta	Alta	Tipo 1+2	Muy Alta	Muy Alto
Baja	Alta	Alta	Medio-alta	Alta	Tipo 1+2	Media	Muy Alto
Baja	Alta	Alta	Alta	Medio-alta	Tipo 1+2	Muy Alta	Alto
Baja	Media	Alta	Medio-alta	Alta	Tipo 1+2	Muy Alta	Muy Alto
Muy Baja	Alta	Alta	Medio-alta	Muy Alta	Tipo 1 y 2	Media	Muy Alto
Baja	Media	Alta	Medio-alta	Muy Alta	Tipo 1	Medio-alta	Muy Alto
Muy Baja	Medio-alta	Alta	Medio-alta	Muy Alta	Tipo 1 y 2	Alta	Muy Alto



Catálogo  
Cebada LG

Fecha de siembra  
S O N D E F M

	S	O	N	D	E	F	M
<b>LG AITANA</b>							
<b>LG AUSTRAL</b>							
<b>CARAT</b>							
<b>LG CASTING</b>							
<b>LG CENTELLA</b>							
<b>ENCARNA</b>							
<b>SARATOGA</b>							
<b>VOLLEY</b>							
<b>LG ANDANTE</b>							
<b>LG BELCANTO</b>							
<b>CHRONICLE</b>							
<b>GUSTAV</b>							
<b>LEXY</b>							
<b>LG NABUCO</b>							
<b>SHAKIRA</b>							
<b>ANTALIS</b>							
<b>ATHORIS</b>							
<b>AVISPA</b>							
<b>LG CONFIANZA</b>							
<b>KIKO NICK</b>							
<b>LG QUOVADIS</b>							

Precocidad	Altura	Resistencia encamado	Resistencia a enfermedades Helminthosporium	Resistencia a enfermedades Rhynchosporium	Oídio	Calidad
Muy alta	Media	Medio-alta	Muy alta	Alta-muy alta	Alta	Pienso
Muy alta	Medio-baja	Medio-alta	Media	Muy alta	Muy alta	Pienso
Media	Media	Alta	Alta	Alta	Alta	Pienso
Media	Media	Alta	Alta	Muy alta	Muy alta	Pienso
Medio-alta	Media	Muy alta	Alta	Alta-muy alta	Alta	Pienso
Medio-alta	Media	Alta	Alta	Alta	Alta	Pienso
Alta	Media	Muy alta	Alta	Alta	Muy alta	Pienso
Media	Medio-alta	Alta	Alta	Alta	Alta	Pienso
Media	Medio-baja	Alta	Medio-alta	Medio-alta	Alta	Pienso
Media	Medio-baja	Medio-alta	Media	Medio-alta	Alta	Maltera
Media	Media	Alta	Medio-alta	Alta	Alta	Maltera
Alta	Baja	Medio-alta	Alta	Media	Alta	Pienso
Media	Medio-baja	Medio-alta	Medio-alta	Medio-alta	Alta	Maltera
Media	Media	Medio-alta	Alta	Medio-alta	Alta	Pienso
Alta	Medio-baja	Medio-alta	Media	Medio-alta	Alta	Maltera
Media	Media	Alta	Medio-alta	Medio-alta	Alta	Pastero
Media	Medio-baja	Alta	Medio-alta	Media	Alta	Pastero
Media	Medio-baja	Medio-alta	Media	Media	Alta	Pastero
Medio-alta	Medio-alta	Media	Medio-alta	Media	Alta	Pastero
Media	Media	Media	Media	Media	Alta	Pastero
Media	Medio-alta	Alta	Media	Media	Alta	Pastero

Cebada de Invierno

Cebada de Primavera



Catálogo  
Trijo Duro LG

Fecha de siembra  
S O N D E F M




 Catálogo  
Trigo Blando LG

## Fecha de siembra

S O N D E F M

	Precocidad	Altura	Resistencia encamado	Septoria	Resistencia a enfermedades			Calidad
					Oídio	Roya Amarilla	Roya Parda	
<b>LG ALBUFERA</b>	Alta	Media	Alta	Media	Alta	Muy alta	Muy alta	Pienso
<b>ALHAMBRA</b>	Alta	Media-alta	Muy alta	Alta	Media-alta	Alta	Alta	Media fuerza
<b>LG ASTERIÓN</b>	Media	Media	Muy alta	Media-alta	Alta	Alta	Muy alta	Panificable
<b>BERDÚN</b>	Alta	Baja	Muy alta	Media-alta	Alta	Media	Media	Extensible
<b>BOTTICELLI</b>	Muy alta	Media	Alta	Media	Alta	Alta	Media	Panificable
<b>CEZANNE</b>	Media-baja	Media-alta	Alta	Media	Alta	Media	Media	Panificable
<b>CHAMBO</b>	Alta	Media-baja	Muy alta	Media	Alta	Muy alta	Alta	Panificable
<b>CRAKLIN</b>	Media-baja	Media	Media	Media	Alta	Baja	Alta	Extensible
<b>LG FILÓSOFO</b>	Alta	Media	Muy alta	Media	Muy alta	Muy alta	Alta	Pienso
<b>LG FORTUNATO</b>	Muy alta	Media	Media-alta	Baja	Media-alta	Alta-muy alta	Media	Panificable
<b>LG MONJE</b>	Media-baja	Media	Media-alta	Media	Media	Muy alta	Media-baja	Panificable
<b>NUDEL</b>	Alta	Media	Media-alta	Media	Muy alta	Muy alta	Media	Panificable
<b>LG QUORUM</b>	Media-baja	Media	Alta	Media-alta	Alta	Muy alta	Media	Extensible
<b>LG RUFO</b>	Media-alta	Media	Muy alta	Media-alta	Media-alta	Muy alta	Alta	Panificable
<b>TENOR</b>	Media-baja	Media	Alta	Media-alta	Alta	Alta	Alta	Media fuerza

Trigo Blando  
de Invierno**LG ACORAZADO****LG AFICIÓN****LG ANCIA****LG ANTIQUE****ARTUR NICK****CALIFA SUR****GALERA****LG REVENTON****LG VENCEDOR**

## Fecha de siembra

S O N D E F M

	Precocidad	Altura	Resistencia encamado	Septoria	Resistencia a enfermedades			Calidad
					Oídio	Roya Amarilla	Roya Parda	
<b>LG PLUTÓN</b>	Media	Alta	Alta	Media-alta	Alta	Alta-muy alta	Alta	Mixta
<b>LG RELÁMPAGO</b>	Alta	Media-alta	Medio-alta	Media-alta	Alta-muy alta	Alta-muy alta	Alta	Pienso
<b>TASMANIA</b>	Media-alta	Media-alta	Alta	Alta	Muy alta	Media	Alta	Pienso

Trigo Blando  
de PrimaveraCatálogo  
Triticale LG
**LG PLUTÓN****LG RELÁMPAGO****TASMANIA**Catálogo  
Guisante LG

## Fecha de siembra

S O N D E F M

	Precocidad de floración	Precocidad de maduración	Altura		Resistencia encamado	Resistencia al frío	Calidad
			Floración	Maduración			
<b>LG AURIS</b>	Media	Media-alta	Alta-muy alta	Muy alta	Alta	Media-alta	Pienso
<b>FLOKÓN</b>	Media	Media	Alta	Alta	Muy alta	Muy alta	Pienso
<b>FURIOUS</b>	Media-alta	Alta	Alta	Alta	Muy alta	Muy alta	Pienso



de Fuerza



Panificable



Extensible



Maltero Cervecero



Trigos de invierno aristados



Semillas



 902 39 40 50  [info@limagrain-iberica.es](mailto:info@limagrain-iberica.es)

[lgseeds.es](http://lgseeds.es)    